



Convegno

Progettare i territori tra rischio e valorizzazione

ADIS – Regione Autonoma della Sardegna

DADU - Università di Sassari

Cagliari, giovedì 4 dicembre 2025

Il Piano di Gestione del Distretto Idrografico - PdG



REGIONE AUTONOMA
DE SARDIGNA
REGIONE AUTONOMA
DELLA SARDEGNA

Direzione generale

Agenzia Regionale del Distretto Idrografico della Sardegna

Servizio Tutela e Gestione delle Risorse Idriche, Vigilanza sui Servizi Idrici
e Gestione della Siccità

Paolo Botti

Direttore del Servizio

La Direttiva Quadro sulle Acque – «DQA»

La **Direttiva Quadro Acque (DQA)**, ovvero la Direttiva europea 2000/60/CE, recepita in Italia dal D.Lgs. 152/06, istituisce un quadro uniforme a livello comunitario per la protezione delle acque superficiali e sotterranee

Il **Piano di Gestione del Distretto Idrografico (PdG)** è lo **strumento operativo e gestionale** fondamentale previsto dalla **DQA**

L'obiettivo principale del PdG è stabilire il quadro d'azione per raggiungere il "**buono stato**", ecologico e chimico di tutte le **acque superficiali** (interne, di transizione e costiere), e chimico e quantitativo delle **acque sotterranee** all'interno di uno specifico **Distretto Idrografico**

La DQA definisce i Distretti Idrografici quali unità territoriali di riferimento **per la gestione dei bacini idrografici.**

Il **Distretto idrografico** è inteso come **un'area di terra e di mare costituita da uno o più bacini idrografici limitrofi e dalle rispettive acque sotterranee e costiere.**

Ogni stato membro ha il compito di individuare i Distretti Idrografici del proprio territorio e le relative Autorità competenti ai fini dell'attuazione della Direttiva.

La GOVERNANCE secondo la Direttiva Quadro sulle Acque



L'Italia, con il D. Lgs 152/06, ha individuato 7 Distretti Idrografici

Tra i quali quello della **Sardegna**

Il D.Lgs 152/06 art. 63 demanda alla Regione stessa il compito di istituire l'Autorità di bacino distrettuale.

In Sardegna l'Autorità di Bacino è stata istituita con la L.R. 19/2006. I suoi organi sono:

**Articolazione dell'AdB
Sardegna:**

Direzione generale del Distretto idrografico

Presidenza della Regione

Segretario generale

Comitato Istituzionale

(Presidente; Assessori: LLPP, Agricoltura, Ambiente, Industria; tre amministratori locali rappresentanti di: province, comuni sopra i 5000 ab. e sotto i 5000 ab)



Chi redige il Piano di Gestione in SARDEGNA

Il Piano di Gestione è redatto dalla **Presidenza della Regione, Direzione generale Agenzia regionale del Distretto Idrografico (L.R. 19/2006)** con la **partecipazione di tutti i soggetti istituzionali competenti nello specifico settore (D.lgs 152/06 art. 117)**.



TAVOLO DI COORDINAMENTO

(D.G.R 19/16 del 28/4/2015)

Dato il complesso e articolato quadro di conoscenze e competenze richieste per l'attuazione della **DQA** e per l'elaborazione del PdG la Regione ha istituito il **Tavolo di coordinamento** al quale partecipano:

Direzioni Generali della Regione

Agenzie e Enti regionali (tra cui Arpas, Enas, Laore, Argea, Agris)

Provinces, Comuni

Ente di governo dell'ambito della Sardegna (EGAS)

Gestori del servizio idrico integrato (Abbanoa e gestioni salvaguardate)

Gestori di altri servizi idrici (Consorzi di Bonifica, Consorzi Industriali)

Altri enti e istituzioni

SVOLGE UNA FUNZIONE CONOSCITIVA E INFORMATIVA MOLTO IMPORTANTE

Per l'intera COLLETTIVITÀ

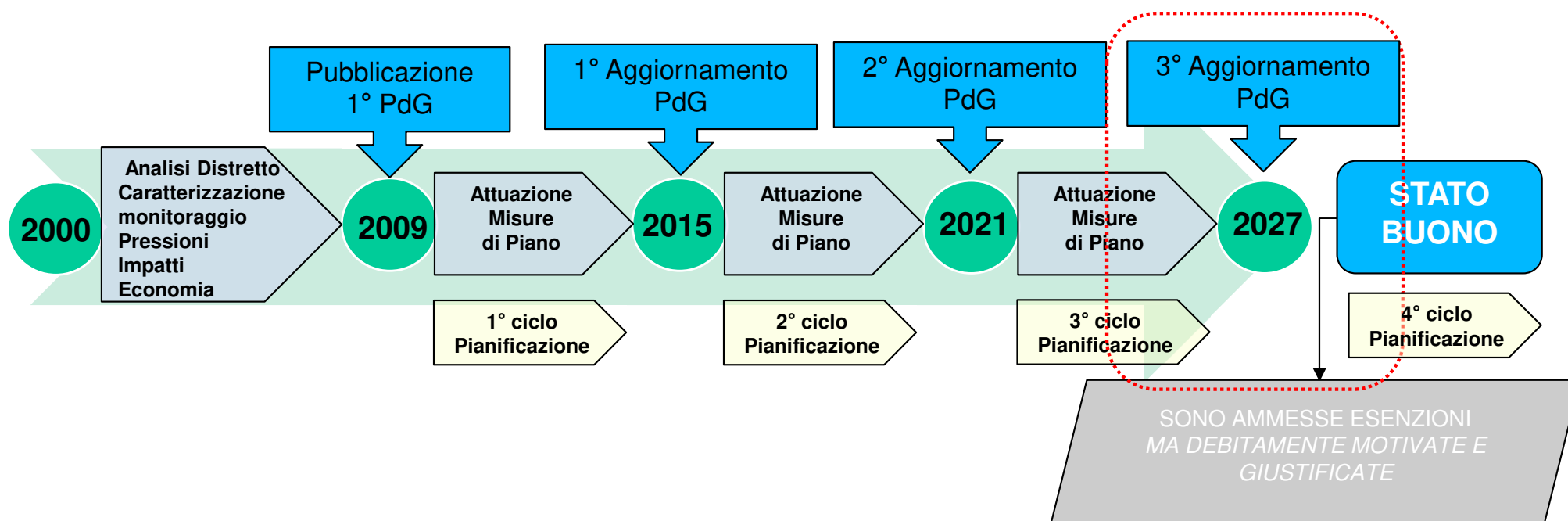
Per la COMMISSIONE EUROPEA*

** A tal fine la DQA prevede che lo stesso PdG venga pubblicato ed inviato, entro tre mesi dalla sua pubblicazione, alla CE (reporting)*

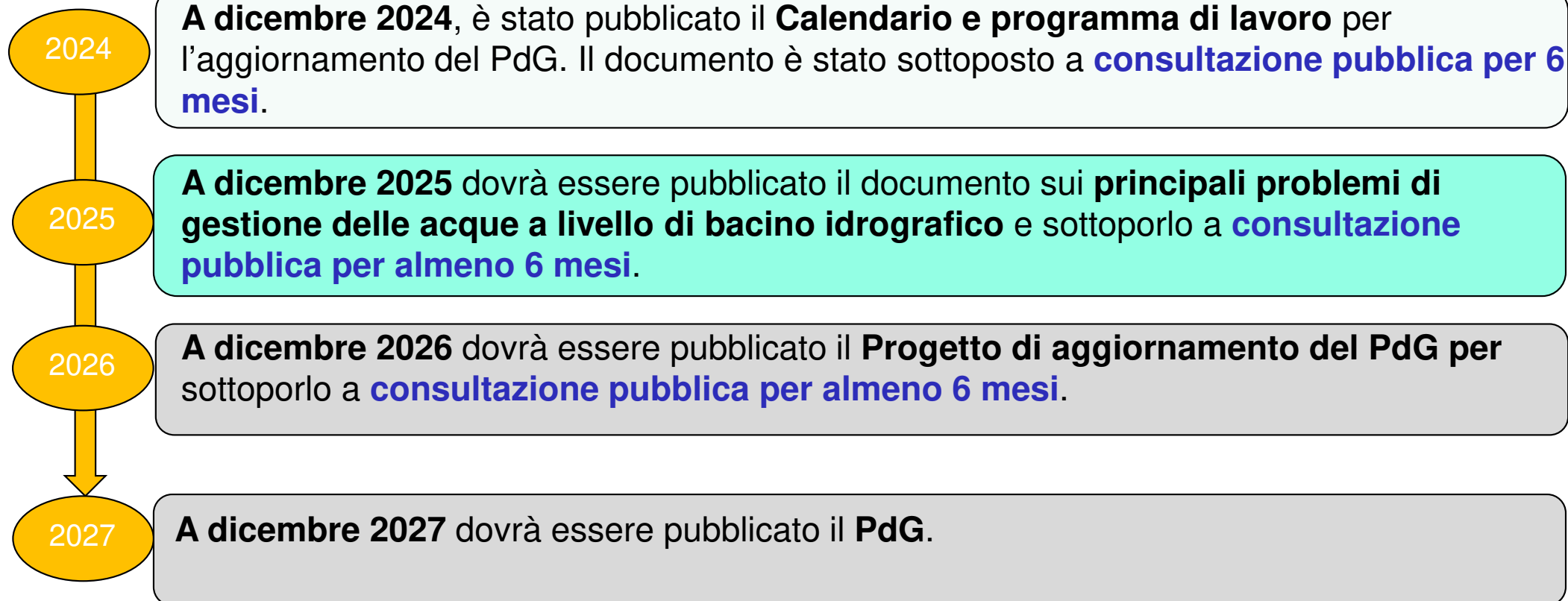
*Esso rappresenta infatti il principale strumento con il quale
(ciclicamente) si **FORMALIZZA** e si **RENDE NOTO** il grado di
implementazione della Direttiva nel Distretto idrografico.*

PROCESSO DI PIANIFICAZIONE

Attualmente sono in corso le attività di predisposizione del **3° aggiornamento del PdG** che deve essere pubblicato entro il **2027** per dare avvio al **4° ciclo di pianificazione**



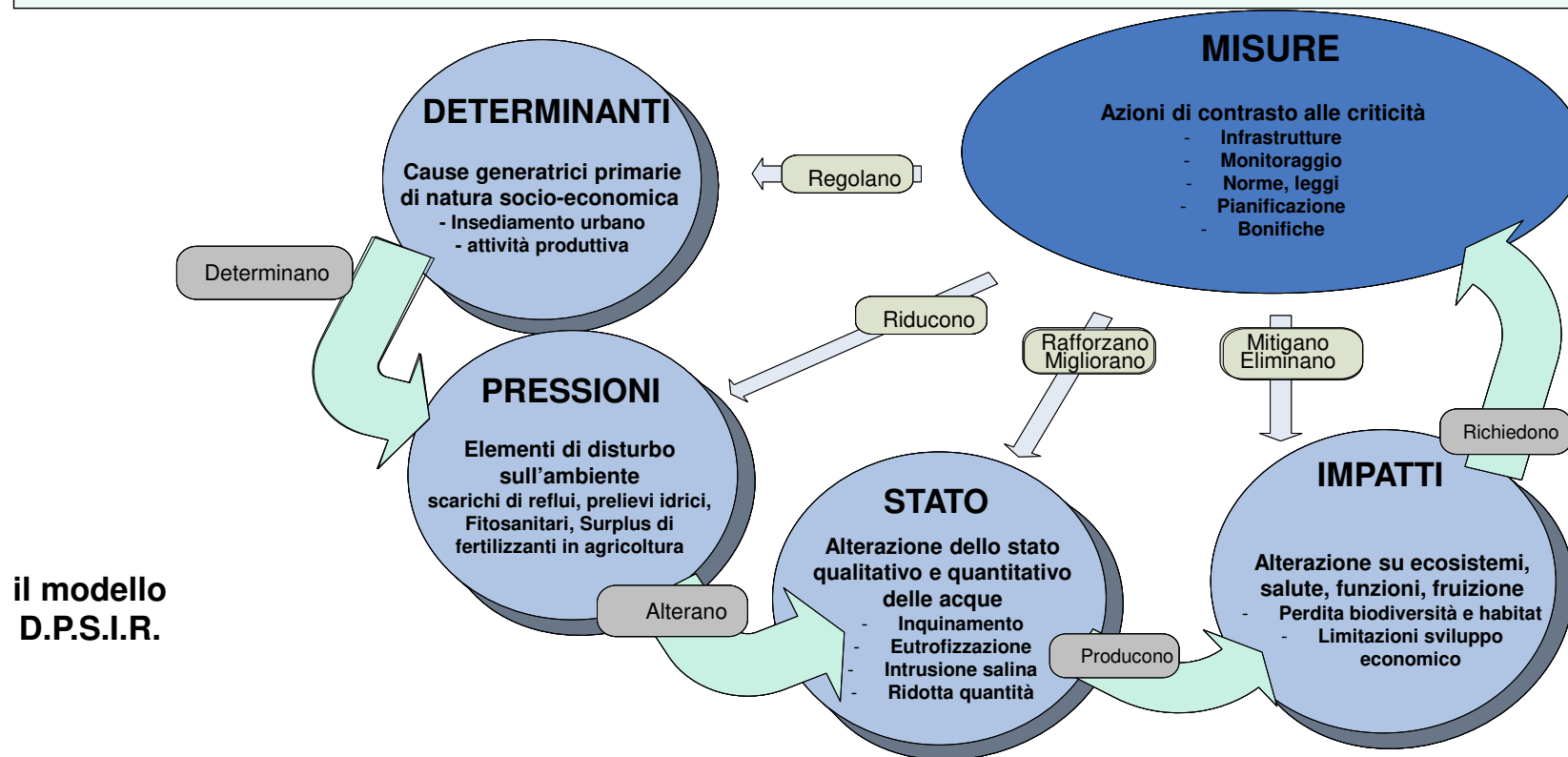
PROCEDURA DI PREDISPOSIZIONE DEL PDG E CONSULTAZIONE PUBBLICA



I vari documenti saranno via via resi disponibili sul sito <http://www.regione.sardegna.it> nella sezione dell'**Autorità di Bacino** alla voce **Pianificazione**

Schema DPSIR

Il **DPSIR** (Driving forces–Pressures–State–Impacts–Responses) è uno schema concettuale utilizzato per analizzare le interazioni tra attività umane e ambiente, ed è applicato nei **Piani di Gestione del Distretto Idrografico** in conformità alla **DQA** per supportare la valutazione e la pianificazione. Il DPSIR fornisce una struttura logica per collegare cause, effetti e soluzioni, facilitando la pianificazione integrata e la comunicazione tra autorità, stakeholder e cittadini.



Struttura e contenuti

QUADRO CONOSCITIVO DI RIFERIMENTO

Caratterizzazione
del distretto
idrografico

analisi delle
**pressioni
antropiche**

MONITORAGGIO DEI CORPI IDRICI

**Analisi degli
impatti rilevati**
sui corpi idrici
classificazione
dei corpi idrici

ANALISI ECONOMICA SUGLI UTILIZZI IDRICI

Utilizzi della risorsa
Principio "**chi inquina
paga e copertura dei
costi**"
Efficacia, benefici,
sostenibilità delle misure
e **costo sproporzionato**

RIESAME E AGGIORNAMENTO REGISTRO AREE PROTETTE

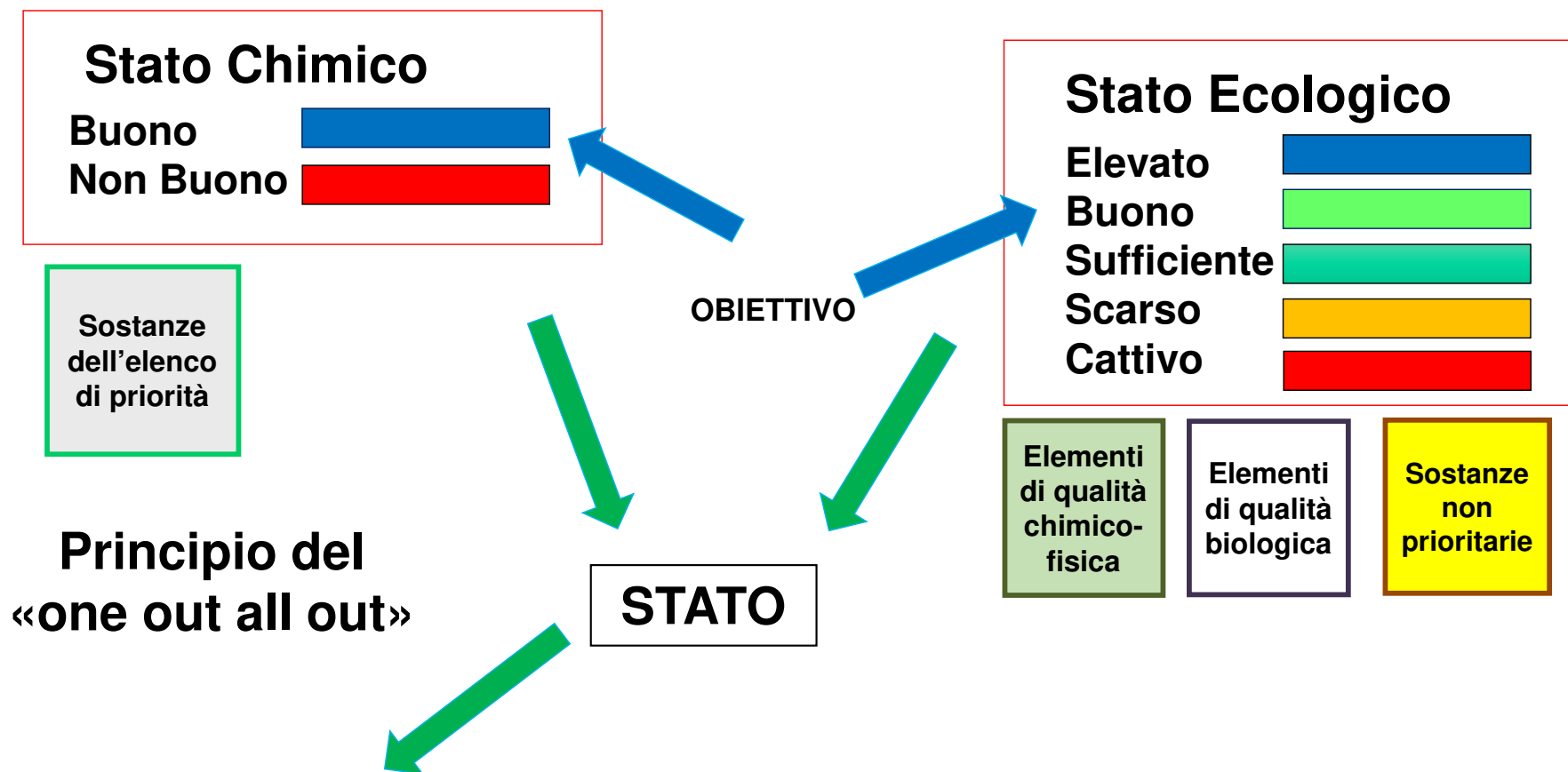
Estrazione di Acque
potabili, protezione di
specie acquatiche e
habitat, aree sensibili
rispetto ai nutrienti,
corpi idrici a scopo
ricreativo

OBIETTIVI, PROGRAMMA OPERATIVO DELLE MISURE E ESENZIONI

Obiettivi ambientali
per i corpi idrici,
Misure necessarie per
mantenere o
raggiungere gli
obiettivi ambientali
Casi di **ESENZIONE**
per i corpi idrici che
non rispettano gli
obiettivi

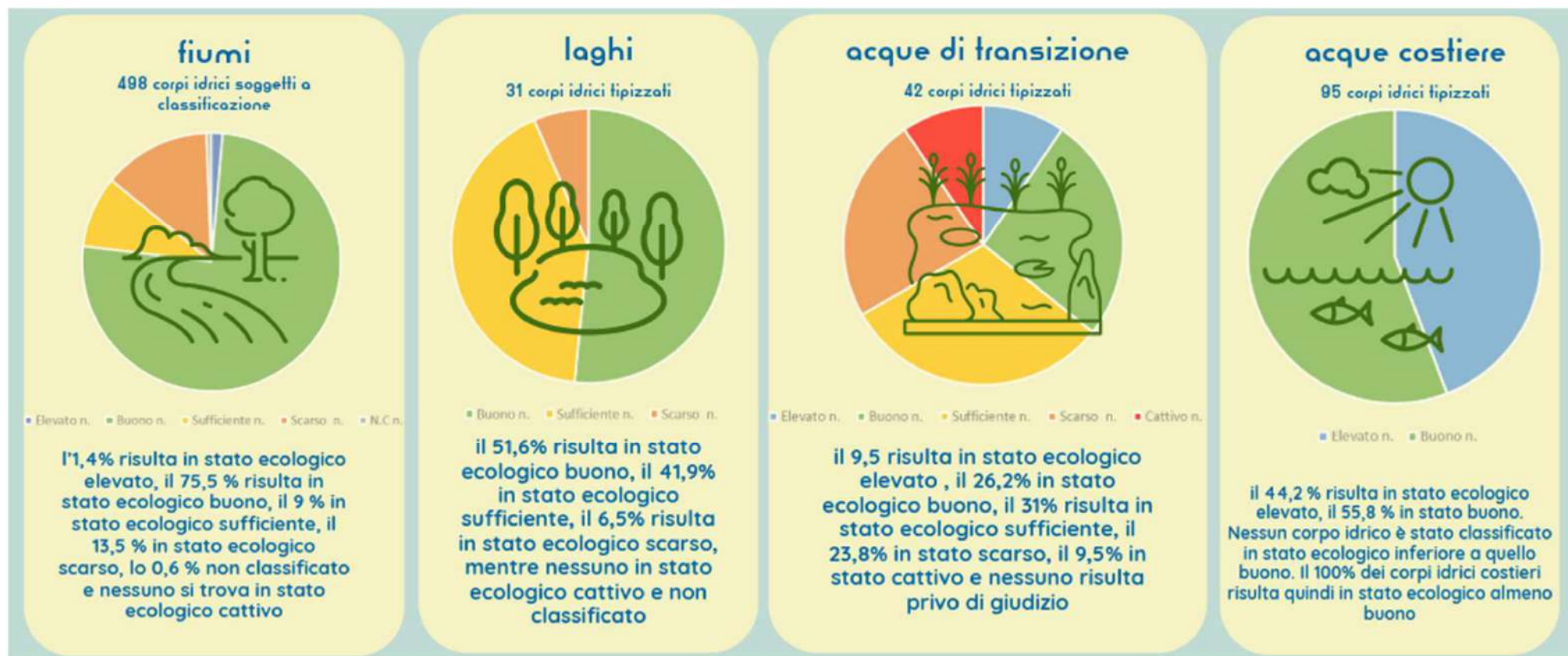


La classificazione dei corpi idrici superficiali



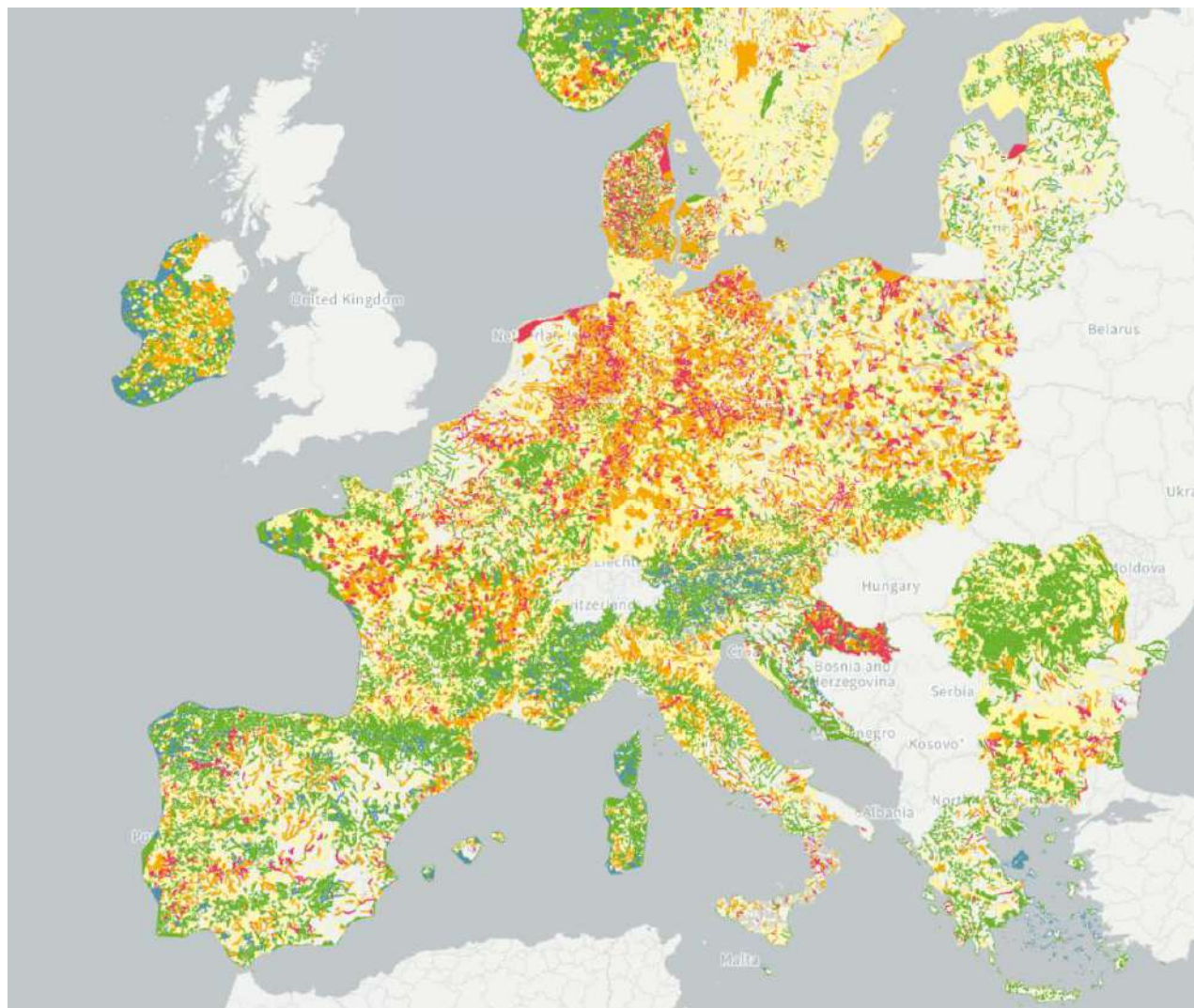
Il monitoraggio idro-morfologico è utilizzato anche per confermare l'eventuale Stato Ecologico Elevato

CLASSIFICAZIONE STATO ECOLOGICO CORPI IDRICI SUPERFICIALI



% corpi idrici	Fiumi	Laghi	Transizione	Mare
Elevato	1.4	0	9.5	44.2
Buono	75.5	51.6	26.2	55.8
Sufficiente	9	41.9	31	0
Scarso	13.5	6.5	23,8	0
Cattivo	0	0	9.5	0
Non class.	0.6	0	0	0

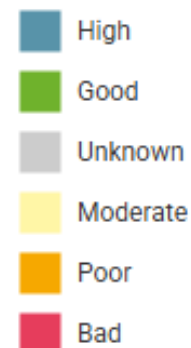
Stato ecologico acque superficiali in Europa- WISE



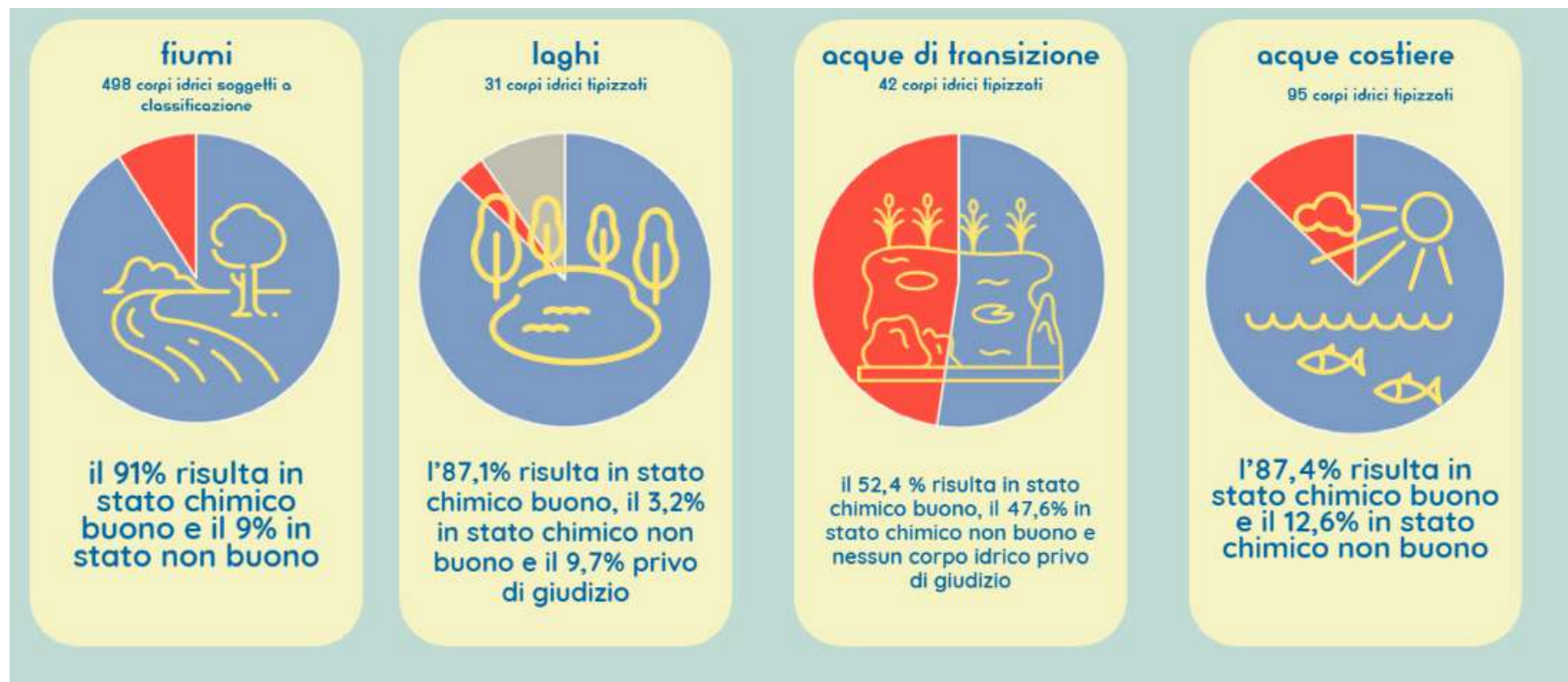
WFD2022 Ecological Status or Potential

Ecological Status or Potential

Status or Potential Value



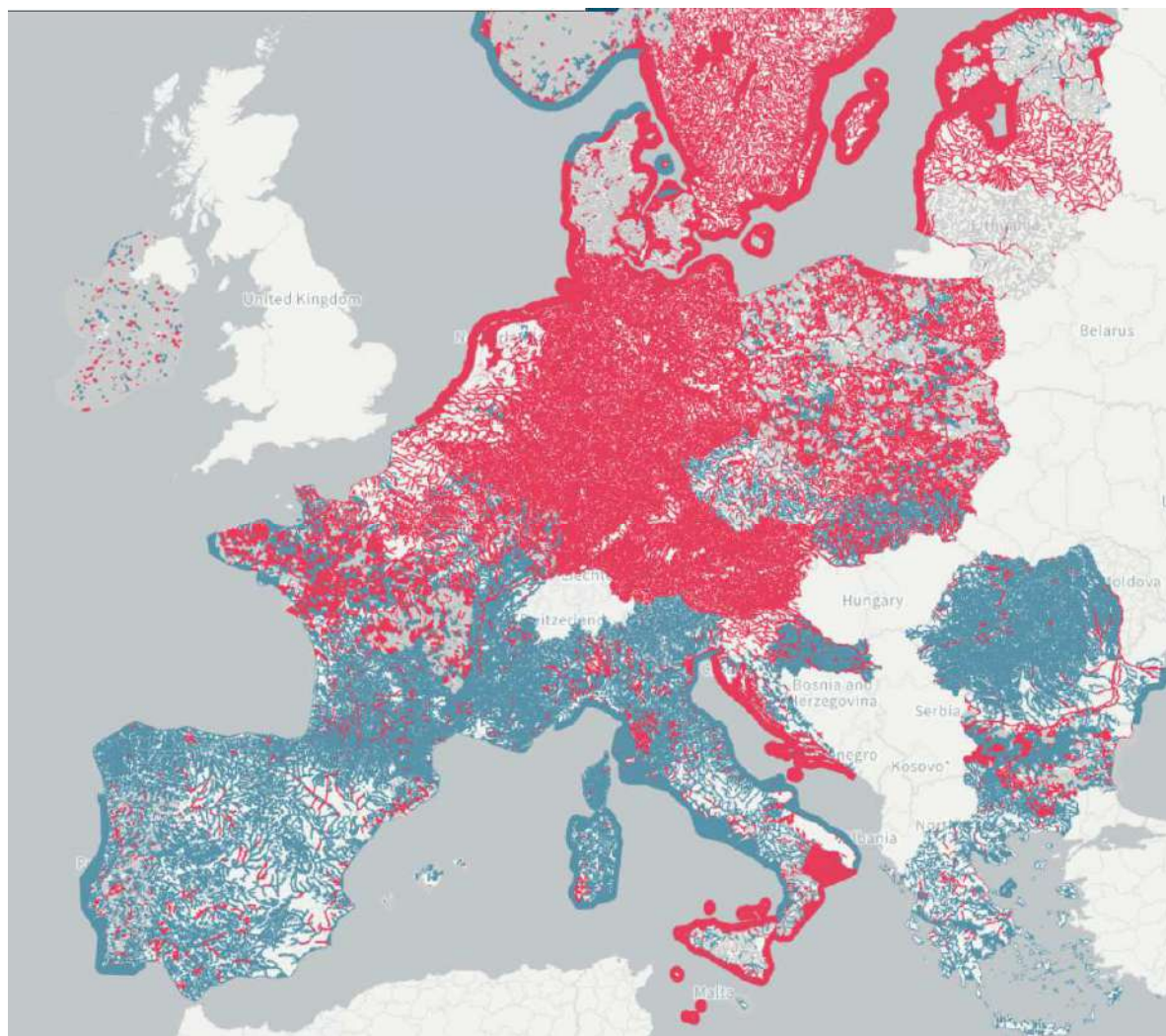
CLASSIFICAZIONE STATO CHIMICO CORPI IDRICI SUPERFICIALI



STATO CHIMICO

% corpi idrici	Fiumi	Laghi	Transizione	Mare
Buono	91	87.1	52.4	87.4
Non Buono	9	3.2	47.6	12.6
Non classificato	0	9.7	0	0




Stato chimico acque superficiali in Europa- WISE



WFD2022 Surface water body Chemical Status

Chemical Status

Status or Potential Value

-  Good
-  Unknown
-  Failing to achieve good

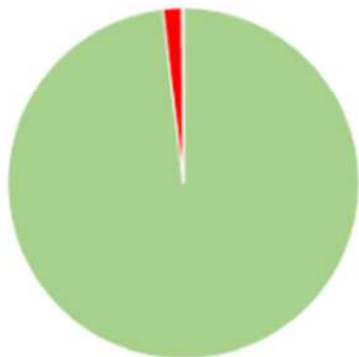
Classificazione corpi idrici sotterranei: stato chimico e quantitativo

STATO CHIMICO DELLE ACQUE SOTTERRANEE 2021



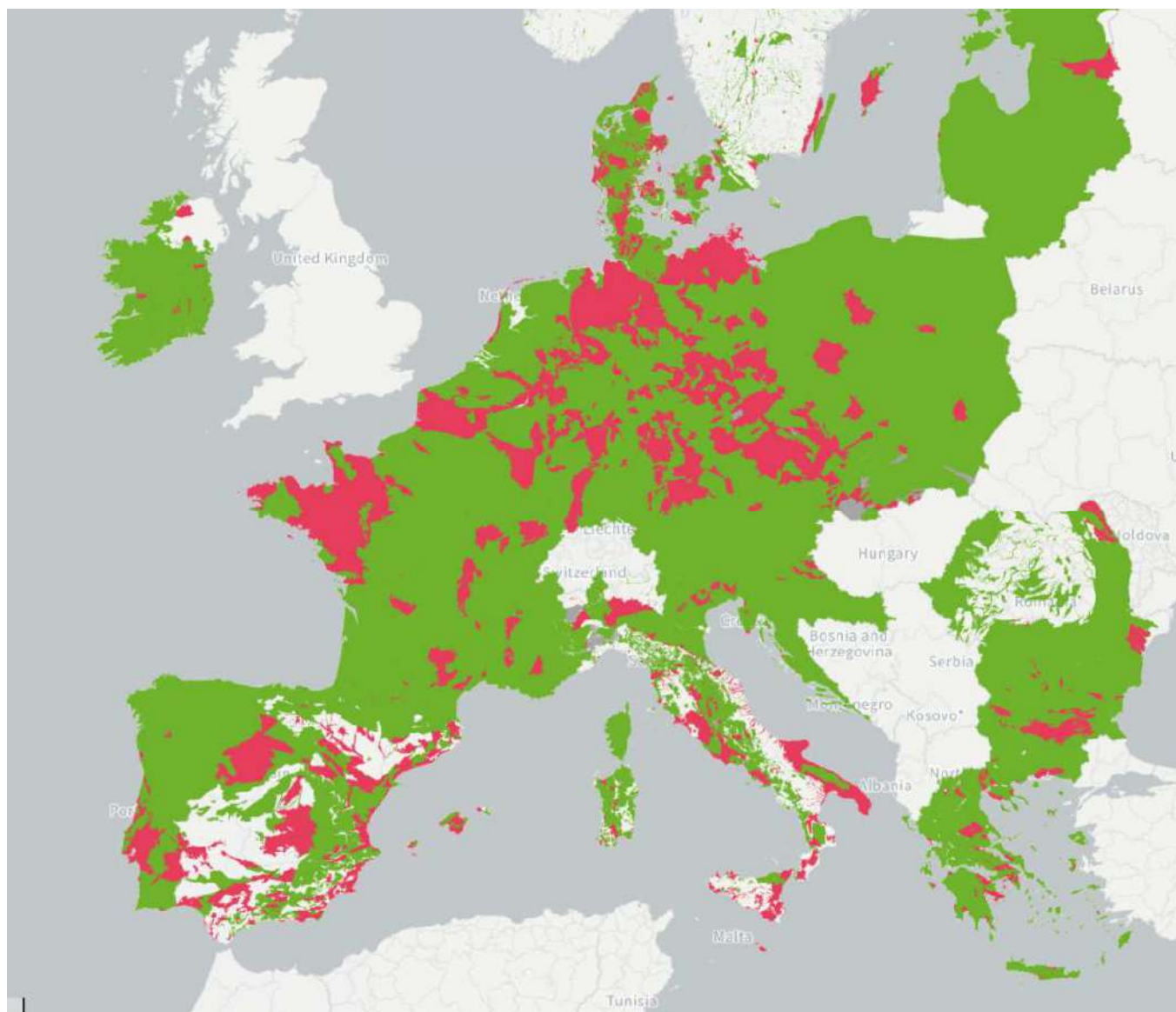
Sulla superficie totale dei corpi idrici in kmq
17482 (88%) sono in uno stato qualitativo **buono**
2295 (12%) sono in stato **scarso**
143 (1%) sono non classificati

STATO QUANTITATIVO DELLE ACQUE SOTTERRANEE 2021



Sulla superficie totale dei corpi idrici in kmq
19554 (98,2%) sono in uno stato quantitativo **buono**
341 (1,7%) sono in stato **scarso**
27 (0,1%) sono non classificati

Stato chimico corpi idrici sotterranei WISE



WFD2022 Groundwater body Chemical Status

Chemical Status

Status or Potential Value

-  Good
-  Unknown
-  Poor

Stato quantitativo corpi idrici sotterranei WISE



WFD2022 Quantitative Status

Quantitative Status

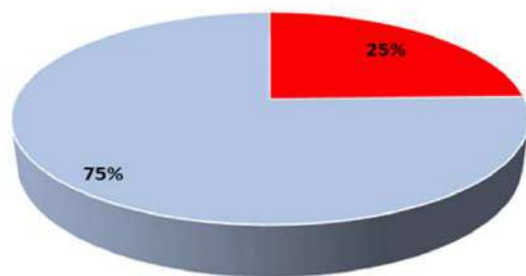
Status or Potential Value

-  Good
-  Unknown
-  Poor

Classificazione complessiva dei corpi idrici

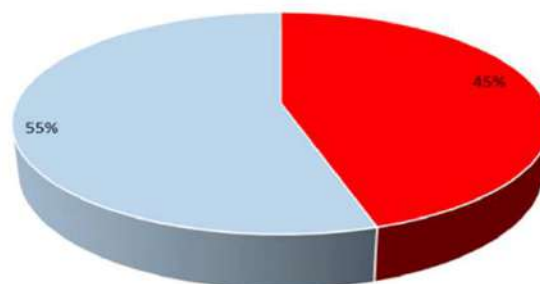
corpi idrici superficiali

Corsi d'acqua - Obiettivo stato buono



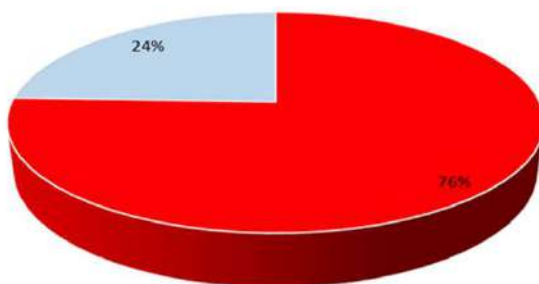
■ non raggiunto ■ raggiunto

Invasi - Obiettivo stato buono



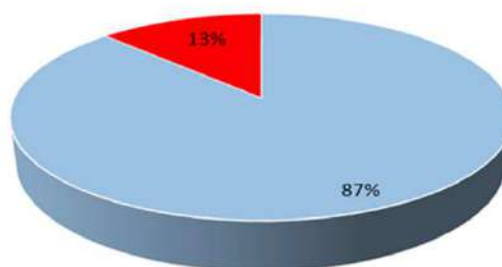
■ non raggiunto ■ raggiunto

Acque di transizione - Obiettivo stato buono



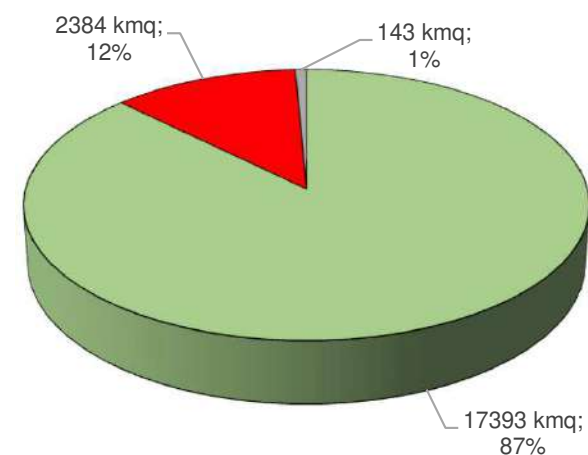
■ non raggiunto ■ raggiunto

Acque Marino costiere - Obiettivo stato buono



■ raggiunto ■ non raggiunto

corpi idrici sotterranei



■ buono ■ scarso ■ ND

PROGRAMMA OPERATIVO DI MISURE - POM

Il PROGRAMMA DI MISURE si compone di **politiche, strategie, interventi ed azioni** volti a contrastare i problemi significativi individuati e raggiungere gli **obiettivi** prefissati. Include tutte le misure già **programmate e/o in corso di attuazione** che, seppur definite in precedenti atti di pianificazione del Distretto, sono ritenute coerenti con gli obiettivi della Direttiva Quadro sulle Acque (DQA).

La **Direttiva** stabilisce che il programma annoveri le «**MISURE DI BASE**» e, ove necessario, «**MISURE SUPPLEMENTARI**».

Le «**MISURE DI BASE**» non sono altro che l'attuazione delle direttive comunitarie in materia di protezione delle acque e di altre misure stabilite dalla DQA, esse costituiscono quindi i **requisiti minimi del programma di misure**

MISURE DI BASE

attuazione della normativa **comunitaria in materia di protezione delle acque**

- recupero dei costi dei servizi idrici e per un impiego efficiente e sostenibile dell'acqua;
- tutela della qualità dell'acqua destinata all'uso potabile;
- controllo dell'estrazione delle acque superficiali e sotterranee;
- controllo del ravvenamento delle acque sotterranee;
- disciplina per il controllo dell'inquinamento da scarichi puntuali;
- disciplina per controllo dell'inquinamento da fonti diffuse;
- disciplina per controllo delle modifiche idromorfologiche dei corpi idrici
- contrasto altri impatti sullo stato dei corpi idrici
- divieto di scarico diretto nelle acque sotterranee;
- contro l'inquinamento da sostanze prioritarie;
- prevenzione dell'inquinamento accidentale

- DIR. ACQUE REFLUE URBANE
- DIR. NITRATI
- DIR. IPPC IED
- DIR. HABITAT e UCCELLI
- DIR. BALNEAZIONE
- DIR. ACQUA POTABILE
- DIR. INCIDENTI RILEVANTI (SEVESO)
- DIR. VALUTAZIONE IMPATTO AMBIENTALE
- DIR. FANGHI DEPURAZIONE
- DIR. FITOSANITARI
- ALTRE DIRETTIVE PERTINENTI

MISURE NORMATIVE - esempi

Disciplina degli scarichi

Disciplina sul riutilizzo dei reflui

“Linee guida per la predisposizione dei progetti di gestione degli invasi e per l’esecuzione delle operazioni”

MISURE INFRASTRUTTURALI- esempi

Adeguamento e Potenziamento dei sistemi fognario depurativi per rispetto dei limiti allo scarico in aree normali e in aree sensibili

Coordinamento e integrazione con altri piani e politiche

L'approccio alla gestione e tutela della risorsa idrica proposto dalla DQA presuppone la necessità che debba essere assicurato il coordinamento del PdG con altri piani e politiche.

Direttiva alluvioni (**PGRA**)

Direttiva sulla strategia marina (**MSFD**)

Politiche di **Tutela Ambientale**

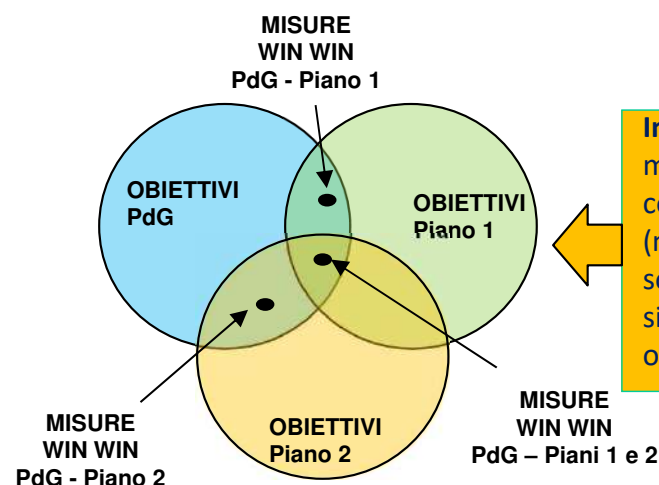
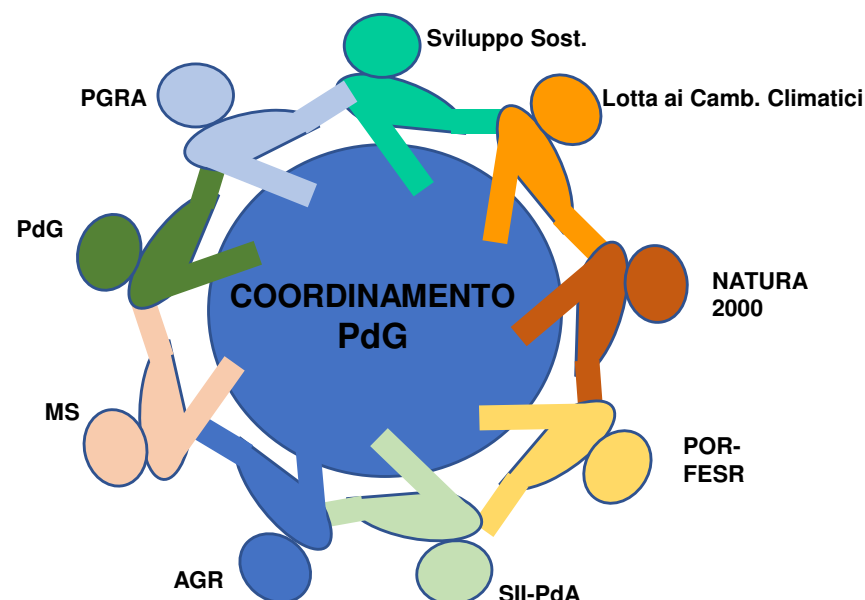
Politica agricola comunitaria (**PAC**)

S.I.I. e Programmazione d'Ambito (**PdA**)

Strategia di sviluppo del Programma **FESR 2021-27**

Strategia Regionale di adattamento ai cambiamenti climatici **SRACC**

Strategia Regionale per lo Sviluppo Sostenibile **SRSvS**



Individuazione delle misure win win:
misure sinergiche tra le pianificazioni che consentono di trovare soluzioni (materiali ed immateriali) in grado di soddisfare più finalità di gestione di un sistema territoriale - approccio multi-obiettivo

Il flusso dei dati - DQA



REGIONE AUTONOMA
DE SARDIGNA
REGIONE AUTONOMA
DELLA SARDEGNA

Sito Autorità di bacino della Sardegna

Sito tematico della Regione Sardegna

[Home Page - Autorità di Bacino](#)

<https://autoritadibacino.regione.sardegna.it>

Regione Autonoma della Sardegna

Autorità di Bacino

Organizzazione ▾ Atti e Documenti ▾ Conferenze e Consultazioni ▾ Pianificazione Monitoraggio Modulistica ▾ Notizie

Home / Pianificazione / Piano di gestione del distretto idrografico

Piano di gestione del distretto idrografico

Il Piano di Gestione, previsto dalla Direttiva quadro sulle Acque (Direttiva 2000/60/CE), rappresenta lo strumento operativo attraverso il quale si devono pianificare, attuare e monitorare le misure per la protezione, il risanamento e il miglioramento dei corpi idrici superficiali e sotterranei e agevolare un utilizzo sostenibile delle risorse idriche.

Tag

gestione risorse idriche tutela delle acque

PdG Acque – Terzo ciclo di pianificazione – 2021

PdG Acque – Secondo ciclo di pianificazione – 2015

PdG Acque – Primo ciclo di pianificazione – 2009

PdG Acque – Quarto ciclo di pianificazione – 2027

Regione Autonoma della Sardegna

Autorità di Bacino

Organizzazione ▾ Atti e Documenti ▾ Conferenze e Consultazioni ▾ Pianificazione Monitoraggio Modulistica ▾ Notizie

Autorità di Bacino

La Sardegna, ai sensi del D.Lgs. n. 152/2006 "Testo Unico in materia Ambientale", costituisce un unico distretto idrografico; pertanto è stata istituita un'unica Autorità di Bacino per l'insieme dei bacini idrografici regionali. La L.R. n. 19/2006 ha disciplinato le funzioni ed i compiti assegnati all'Autorità di Bacino in materia di governo delle risorse idriche, di tutela delle acque dall'inquinamento e dell'assetto idrogeologico del territorio regionale.

[LEGGI DI PIÙ](#) →

Piano Gestione Distretto Idrografico

PIANO REGIONALE DI GESTIONE DISTRETTO IDROGRAFICO

[Procedura](#) [Documenti](#) [Consultazione pubblica](#) [Voti](#) [Riformatore](#) [Piano corredi](#) [Contatti](#) [Notizie](#) [Adatto in primo piano](#)

PIANIFICAZIONE E ATTUAZIONE DELLE MISURE PER IL RAGGIUNGIMENTO DEGLI OBIETTIVI DI QUALITÀ DEI CORPI IDRICI

Vecchio sito (aggiornato sino al terzo ciclo di pianificazione)

Il Piano di Gestione del Distretto Idrografico - PdG

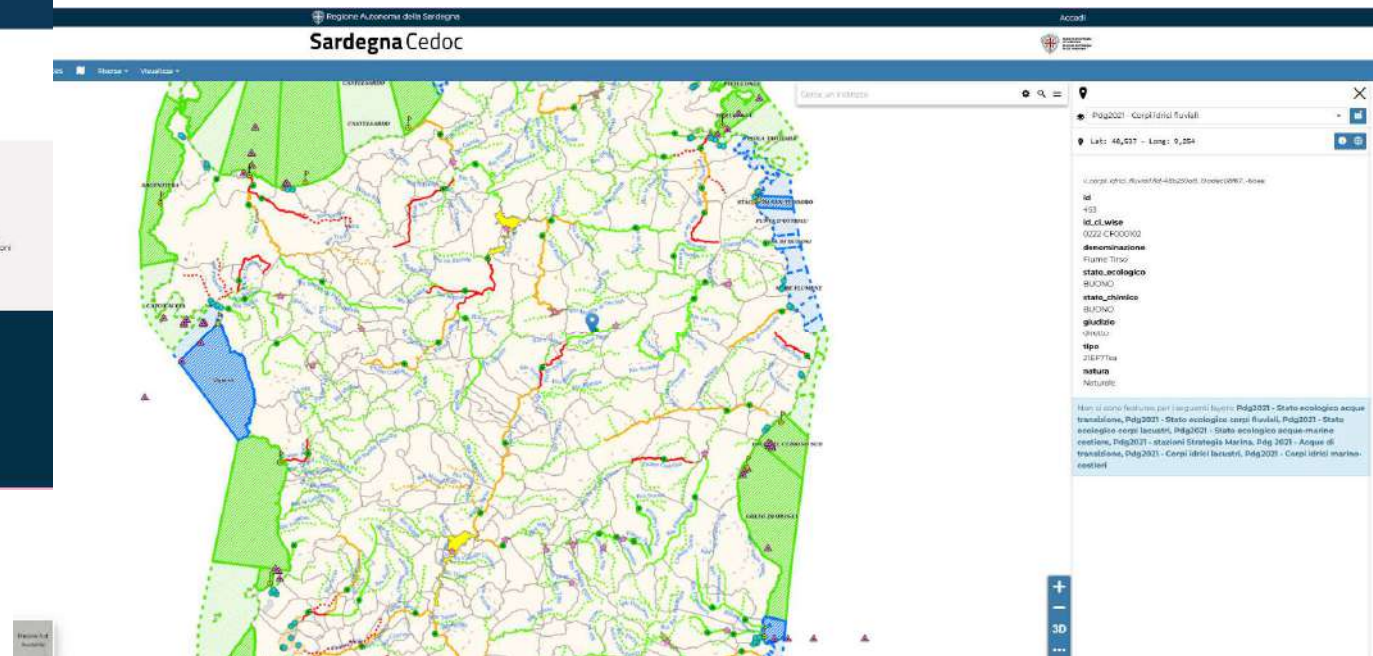
Direzione generale
Agenzia Regionale del Distretto Idrografico della Sardegna
Servizio Tutela e Gestione delle Risorse Idriche, Vigilanza sui Servizi Idrici e Gestione della Siccità

Il flusso dei dati - DQA



SardegnaCedoc WebGIS

<https://cedoc-webgis.regione.sardegna.it/>



Le tavole tematiche navigabili del PdG

Il flusso dei dati - DQA

Commissione Europea

Agenzia Europea sull'Ambiente (EEA)

WISE Portale d'accesso europeo alle questioni idriche

WISE FRESHWATER
INFORMATION
SYSTEM FOR
FRESHWATER EUROPE

WISE-Freshwater

Visualizzatore di mappe della Direttiva Quadro Acqua

<https://discomap.eea.europa.eu/wise-freshwaterviewer/>

Water Framework Directive experts dashboards

[Water Framework Directive experts dashboards](#) | [WISE Freshwater resource catalogue](#) | [WISE Freshwater](#)



<https://indicatoriambientali.isprambiente.it/>



GRAZIE



REGIONE AUTÒNOMA
DE SARDIGNA
REGIONE AUTONOMA
DELLA SARDEGNA

Direzione generale
Agenzia Regionale del Distretto Idrografico della Sardegna
Servizio Tutela e Gestione delle Risorse Idriche, Vigilanza sui Servizi Idrici
e Gestione della Siccità

Paolo Botti – Direttore del Servizio